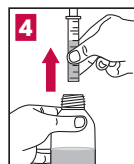
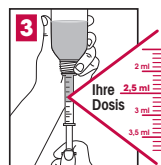
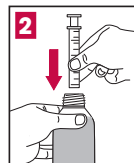


Dosierspritze von HEXAL

Entnahme des Antibiotika-Saftes mit der Dosierspritze aus der Flasche

- beispielhafte Beschreibung -

- Bereiten Sie vor dem ersten Gebrauch den Saft entsprechend der Gebrauchsinformation zu.
- Schütteln Sie unmittelbar vor **JEDEM** Gebrauch die Flasche. (Abb. 1)
- Öffnen Sie die Flasche und stecken Sie die Dosierspritze fest in die Öffnung des Flaschenstopfens. Der Spritzenkolben soll dabei bis zum Anschlag in der Dosierspritze stecken. (Abb. 2)
- Drehen Sie die Flasche mit der aufgesetzten Dosierspritze vorsichtig um. Ziehen Sie den Spritzenkolben langsam bis zur verordneten Anzahl der Milliliter (ml) nach unten. Zeigen sich Luftblasen im aufgezogenen Saft, den Spritzenkolben wieder in die Dosierspritze drücken und erneut langsam füllen. Wenn mehr als 5 ml pro Einnahme verschrieben wurden, muss die Dosierspritze mehrmals gefüllt werden. (Abb. 3)
- Stellen Sie die Flasche mit der aufgesetzten Dosierspritze wieder aufrecht und ziehen Sie die Dosierspritze aus dem Flaschenstopfen heraus. (Abb. 4)



Einnahme des Antibiotika-Saftes

Es gibt mehrere Möglichkeiten, den Saft einzunehmen:

- Sie können den Saft direkt aus der Dosierspritze in den Mund des Kindes entleeren. Dabei sollte das Kind aufrecht sitzen. Die Dosierspritze wird am besten sanft gegen die Innenseite der Wange entleert, damit sich das Kind nicht verschluckt. Auch sollte die Dosierspritze langsam entleert werden, damit das Kind den Saft vollständig schlucken kann. (Abb. 5)
- Sie können den Saft zur Einnahme auf einen Löffel geben. (Abb. 6)
- Bei unangenehmen Geschmack des Saftes können sie den Saft in das Lieblingsgetränk oder die Lieblingsspeise geben, allerdings nicht in heiße Getränke bzw. Speisen und sofern keine Unverträglichkeit bekannt ist. Nach der Einnahme können Sie für einen besseren Geschmack im Mund etwas lutschen, z.B. Gummibärchen.



Verschließen Sie nach jedem Gebrauch die Flasche inklusive Stopfen mit der Schraubkappe gut.

Reinigen Sie die Dosierspritze nach **JEDER** Einnahme durch mehrmaliges Füllen und Entleeren mit klarem Wasser. (Abb. 7)

